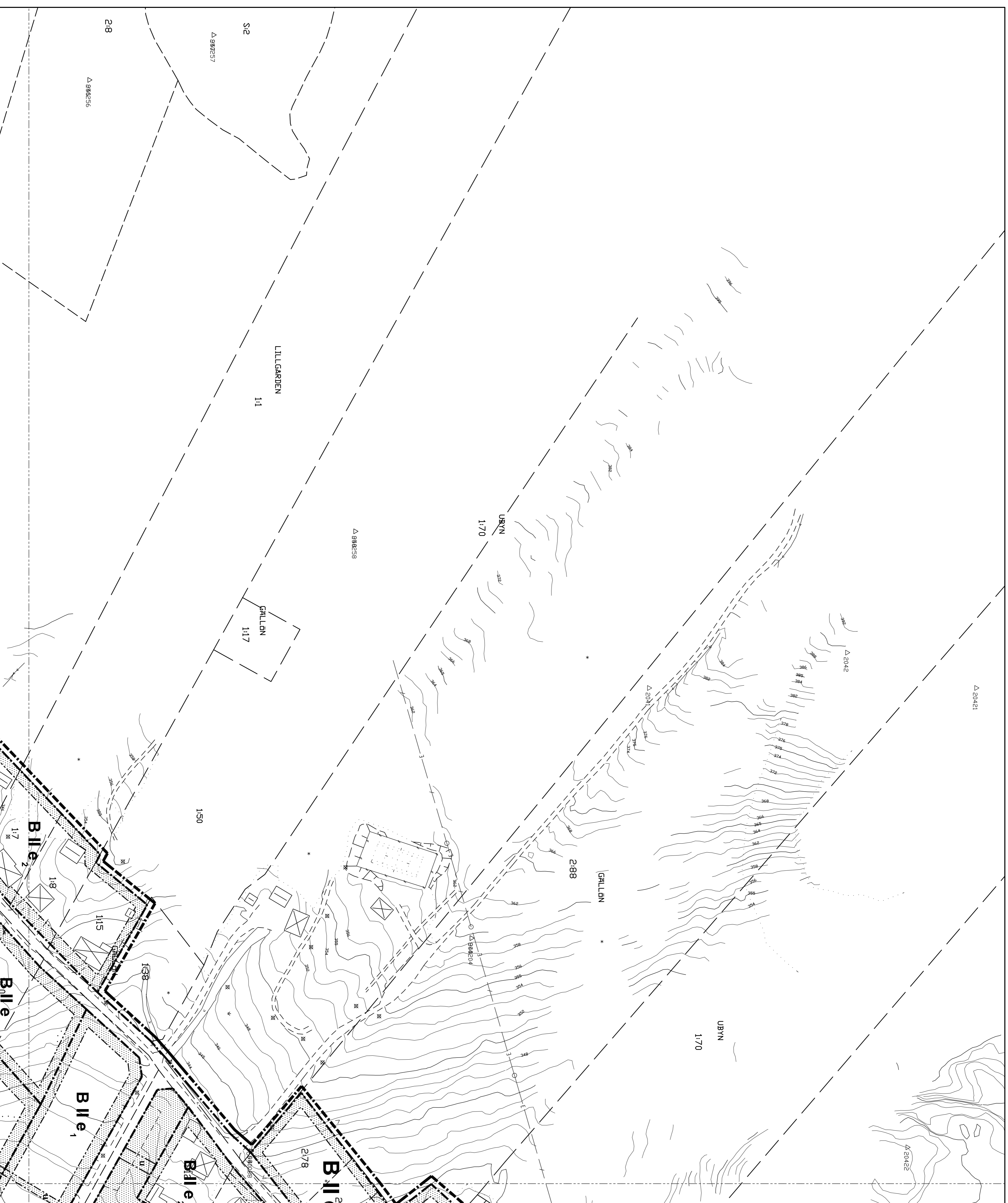


# PLANKARTA

Samråd  
Granskningsställning  
Antagen  
Laga kraft

2015-04-16  
2021-12-09  
2022-06-15  
2022-07-14



## PLANBESTÄMMELSER

Följande gäller inom områden med redovisat eller antaget bygglov. Där beaktning saknas gäller bestämmelserna från den planområdesdel. Endast engeln avsnittet och utformning är tillämplig.

### GRÄNSBETECKNINGAR PBL 4.5

- Linje tre meter utifrån planområdets gräns
- Användningsgräns
- Egenstapsgräns
- Administrativ gräns

### ANVÄNDNING AV MARK PBL 4.5, 4.8

- Allmänna platser
- GENOMFART Genomfartstrafik
- LOKALGATA Lokaltrafik
- PARK Anlagd park, lekplats
- NATUR Naturområde
- GC-VÄG Gång- och cykeltrafik
- W<sub>2</sub> Vattenområde som omfattas av strandskyddsreglerna enligt MB

### Kvartersmark

- B Bostäder
- D Vård
- E Tekniska anläggningar
- E1 Transformatorstation
- E2 Elledning
- E3 Avloppseningsverk
- G Fordonsservice
- H Handel, hantverk
- J Industri
- K Kontor
- L Landbruk, odling
- N1 Campingplats
- N2 Fritidsområde
- P Parkering
- S Skola, förskola, samlingslokal o likn
- T1 Järnvägstrafik
- T2 Bussterminal
- W<sub>1</sub> Vattenområde med byggor, badhus o dyli
- U Upplag
- O Hotell, vandrarhem

### UTNYTTJANDEGRAD PBL 4.11

- e1 Största tillåtna byggnadsarea är 30 % av fastighetsarean
- e2 Största tillåtna byggnadsarea är 20 % av fastighetsarean, dock minst 180 kvm byggnadsarea
- e3 Största tillåtna byggnadsarea är 40 % av fastighetsarean
- e6 Största tillåtna byggnadsarea är 50% av fastighetsarean

### BEGÄNSNINGAR AV MARKENS BEBYGGANDE PBL 4.11

- Marken får inte bebyggas
- Marken får endast bebyggas med uthus
- Marken skall vara tillgänglig för underjordiska ledningar
- Marken skall vara tillgänglig för uttart från angripanse fastighet
- Marken skall vara tillgänglig för allmännyttig gång- och cykeltrafik
- Marken ska vara tillgänglig för allmännyttig gång- och cykeltrafik.
- Gångfälla ska anordnas
- Marken skall vara tillgänglig för allmännyttig kö- resp järnvägstrafik
- Marken ska vara tillgänglig för allmännyttig gång- och cykeltrafik.
- Marken skall vara tillgänglig för gemensamhetsanläggning
- Marken skall vara tillgänglig för allmännyttig luftledning

### MARKENS ANORDNANDE PBL 4.9

- Körbar uttart får ej anordnas

### PLACERING, UTFORMNING, UTFÖRANDE PBL 4.16

- I, II, III Högsta byggnadshöjd i meter
- Högsta antal våningar, därtöver får ej sluttingsvinkning anordnas
- Endast kedjelhus
- Byggnad som omfattas av 3 kap 12§ PBL. Byggnad får inte nvas. exaktörrens karaktär får inte förvänskas

### STÖRNINGSKYDD PBL 4.12

- Bullernivån från verksamheten får inte ge upphov till högre ekvivalent ljudnivå utomhus vid bostäder än följande:  
Vardagar, måföre kl. 07.00-18.00 55 d(B)A  
Natttid, kl. 22.00-07.00 45 d(B)A  
Övrig tid 50 d(B)A  
Momentana ljud natttid kl. 22.00-07.00 får som begränsningsvärde inte överstiga 55 d(B)A vid bostäder.

### ADMINISTRATIVA BESTÄMMELSER PBL 4.7, 4.17, 4.21

- Huvudmannaskap
- Huvudmannaskapet är enskilt (Trafikverket) för allmän plats betecknat GENOMFART
- Genomfartsendel
- Genomfartsendelen är 15 år från den planen vinner laga kraft
- Strandskydd
- Strandskyddet är inom kvarters- och gatumark hävt mellan lingen och stranden

## Detailplan för Gällö samhälle

BRÄCKE KOMMUN, JÄMTLANDS LÄN

upprättad 2014-06-29, rev 2022-04-27 Skala 1:1000 (A1)  
Ulfr Alexandersson, Stadsarkitekt

